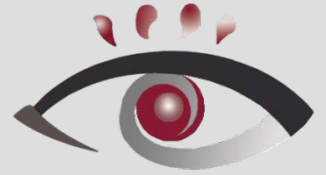
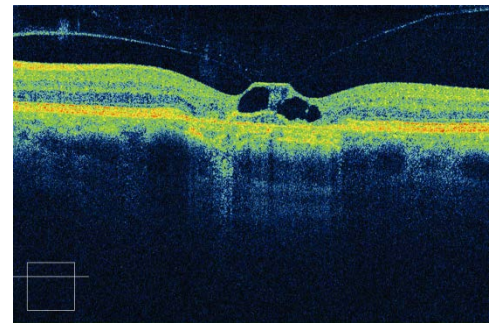


Augen-Zentrum Herne an der Goethestraße



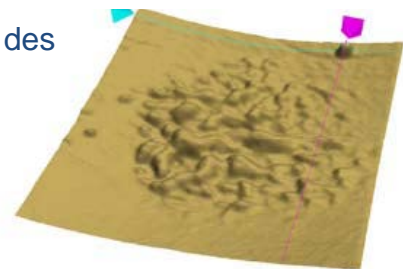
Vorsorge bei zentralen Netzhaut-Erkrankungen oder altersbedingter Makulopathie

Sehr geehrter Patient, sehr geehrte Patientin,
viele Erkrankungen des Augenhintergrundes, vor allem der Stelle des schärfsten Sehens (Makula) gehen mit mikroskopischen Veränderungen der Netzhautschichten einher. Herkömmliche Untersuchungsmethoden können nur grobe Hinweise darüber geben, ob die Makula erkrankt ist. Genauere Aussagen, über die meist sehr dezenten Veränderungen, sind jedoch nicht möglich.



Bei der Behandlung von Altersveränderungen der Makula (AMD) oder Folgen eines Diabetes mellitus können diese Veränderungen in der Frühphase der Erkrankung durch moderne Therapieverfahren rechtzeitig behandelt werden. Ein Verlust der Sehkraft oder das Auftreten von zentralen blinden Flecken kann in den meisten Fällen verhindert werden.

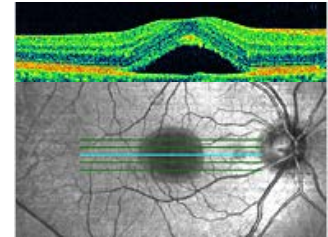
Die **moderne OCT-Technik** ist zurzeit das genaueste bildgebende Verfahren zur Untersuchung der zentralen Netzhautschichten. Hierbei liegt die Auflösung des Verfahrens im 1000stel Millimeter-Bereich. Veränderungen können gezielt und im Verlauf beobachtet werden. Der Beginn einer notwendigen Behandlung oder auch die Vermeidung unnötiger Untersuchungen und Therapien kann genau abgeschätzt werden.



Bitte bedenken Sie: 80% unserer täglichen Wahrnehmung erfolgt durch das Sehen. Investieren Sie daher in Ihre Gesundheit. Sprechen Sie uns auf diese Untersuchung an.

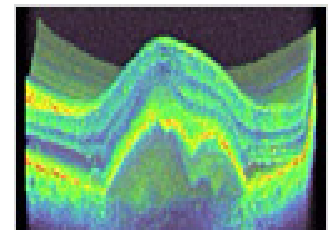
Vorname und Name Patient/in:

- Ich wünsche die Durchführung eines 5-Linien OCT's zur einfachen **Übersichtsaufnahme der Netzhautmitte**. Krankhafte Veränderungen können so beurteilt werden. Eine computergesteuerte Auswertung ist **nicht** möglich.



Ziffer	Leistung	€Betrag	Faktor	€Betrag
Analog GOÄ AA39	Optische	40,80€	1,063	43,34€
Analog GOÄ 406	Kohärenztomographie	11,66€	1,0	<u>11,66€</u>
Endbetrag				55,00€

- Ich wünsche die Durchführung eines hochauflösenden OCT's zur **dreidimensionalen Darstellung der Netzhautmitte**. Krankhafte Veränderungen werden so sehr präzise beurteilt und **computergesteuert** ausgewertet und verglichen.



Ziffer	Leistung	€Betrag	Faktor	€Betrag
Analog GOÄ AA39	Optische	40,80€	2,3	93,84€
Analog GOÄ 406	Kohärenztomographie	11,66€	1,0	<u>11,66€</u>
Endbetrag				105,00€

- Ich bezahle den angekreuzten Betrag in bar.
- Ich überweise den Betrag von 55€ / 105 € unter Angabe meines Namens und des Untersuchungs-Datums auf folgendes Konto:

Commerzbank Bochum
BLZ: 430 800 83 ; Kto-Nr.: 81 30 99 101
IBAN: DE32430800830813099101 ; BIC: DRESDEFF430

Datum

Unterschrift Patient/in

Betrag in bar erhalten am _____

Datum

Unterschrift